

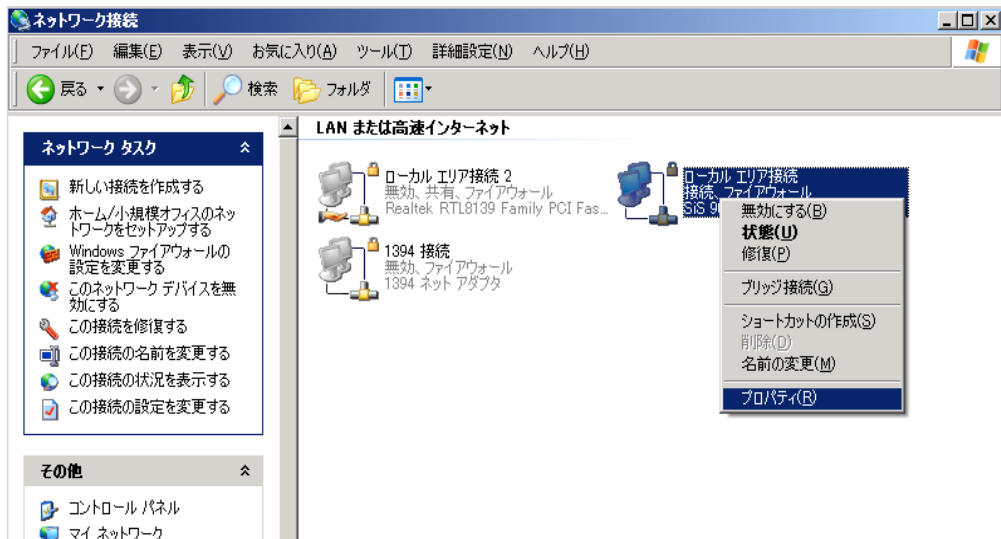
## にんじんネット推奨子機NanoStation2の接続

### ローカルエリア接続

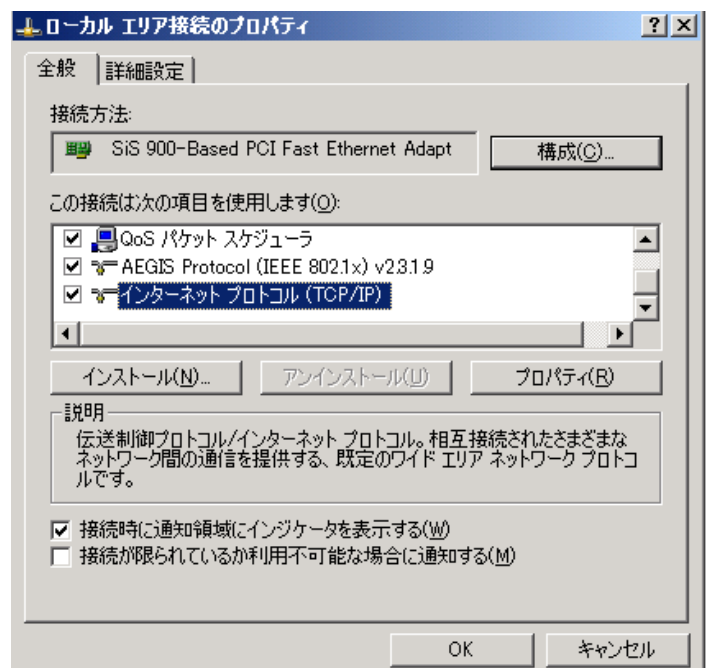
#### ●Windows XP,2000の場合

これはにんじんネット推奨機器Nanostation2で接続する場合のマニュアルです。子機は取り付け時にアクセスポイントを指定しています。

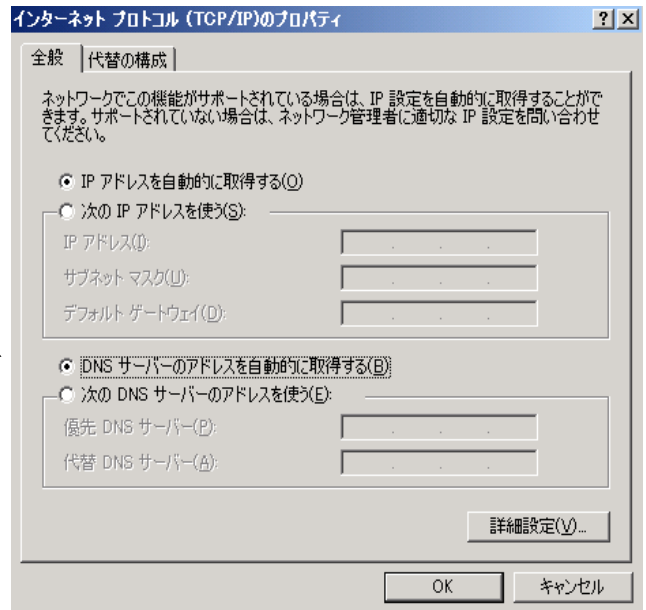
<スタート> → <コントロールパネル> → <ネットワーク接続>を開くと下の画面が出てきますので「ローカルエリア接続」を右クリックしてプロパティを開きます。



すると右のウィンドが出てきますので「インターネットプロトコル(TCP/IP)」を選択し、「プロパティ」をクリックして開きます。



次に右のウィンドが開きますので



IPアドレスを自動的に取得する

DNSサーバのアドレスを自動的に取得する

にそれぞれチェックを入れて  
OKをクリックします。

右のウィンドは閉じられますので、今度は

「ローカルエリア接続のプロパティ」の  
ウィンドで、「閉じる」をクリックします。



インターネットエクスプローラ を開いていただくと、にんじんネットのログイン画面となりますのでID／パスワードでご入力いただきます。

## ●Vistaの場合

<スタート>→<ネットワーク>を選択します。

クラシック表示で<ネットワークと共有センター>を開きます。

「ネットワーク接続の管理」を開きます。

ユーザーアカウント制御のウィンドが開きますが、続行をクリックしてください。

するとウィンドが開きますので「ローカルエリア接続」を右クリックし、「プロパティ」を開きます。

(以下、P1の画面とほぼ同じです。)

再びウィンドが開きますのでTCI/IP/V4を選択し、プロパティをクリックします。

TCI/IPのプロパティのウィンドが開きますので

次のIPアドレスを自動的に取得する/DNSサーバーのアドレスを自動的に取得する  
にそれぞれチェックをいれてOKをクリックします。



インターネットエクスプローラ を開いていただくと、にんじんネットのログイン画面となりますのでID／パスワードでご入力いただきます。

## ●Windows7の場合

<スタート>→<コントロールパネル>→<ネットワークの状態とタスクの表示>を開きます。ネットワークと共有センターが開いたら<アダプターの設定と変更>を開きます。

ウィンドが開きますので「ローカルエリアネットワーク接続」を右クリックし、「プロパティ」を開きます。

(以下、P1の画面とほぼ同じです。)

再びウィンドが開きますのでTCP/IP/V4を選択し、プロパティをクリックします。

TCP/IPのプロパティのウィンドが開きますので

IPアドレスを自動的に取得する/DNSサーバーのアドレスを自動的に取得する

にそれぞれチェックをいれてOKをクリックします。



インターネットエクスプローラ を開いていただくと、にんじんネットのログイン画面となりますのでID/パスワードでご入力いただきます。

