

接続の形態・無線内蔵もしくは無線カードによる接続

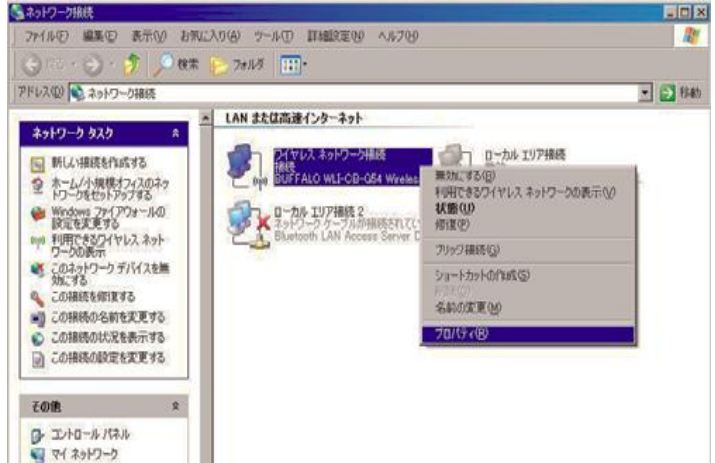
(アクセスポイントに非常に近い方の場合)

ワイヤレスネットワークの設定

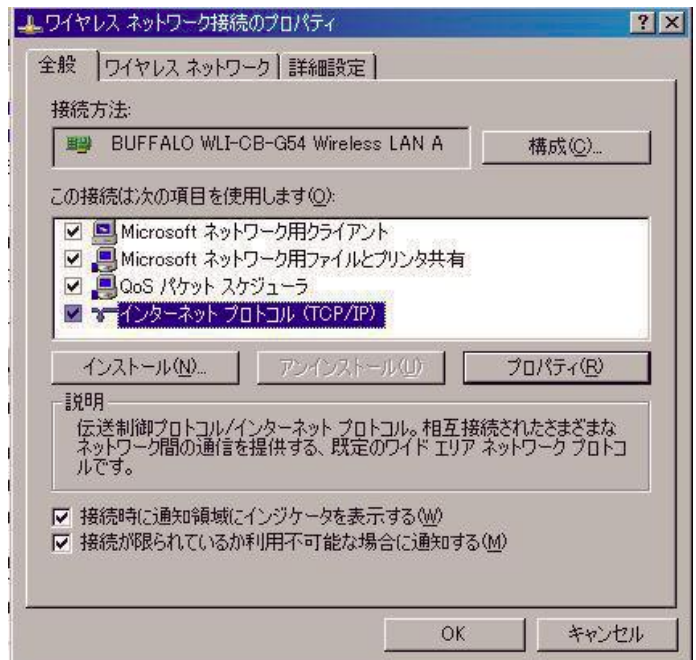
●Windows XP, Winows2000 の場合

これは無線LAN内蔵のパソコン、または無線カードがインストールされてある場合のマニュアルです。また、ご自宅の近くにアクセスポイントが整備されているか確認してからお試し下さい。アクセスポイントはにんじんネットホームページのアクセスポイントマップよりご確認下さい。

<スタート> → <コントロールパネル> → <ネットワーク接続> を開くと右の画面が出てきますので「ワイヤレスネットワーク接続」を右クリックしてプロパティを開きます。



すると右のウィンドが出てきますので「インターネットプロトコル(TCP/IP)」を選択し、「プロパティ」をクリックして開きます



次に右のウィンドが開きますので

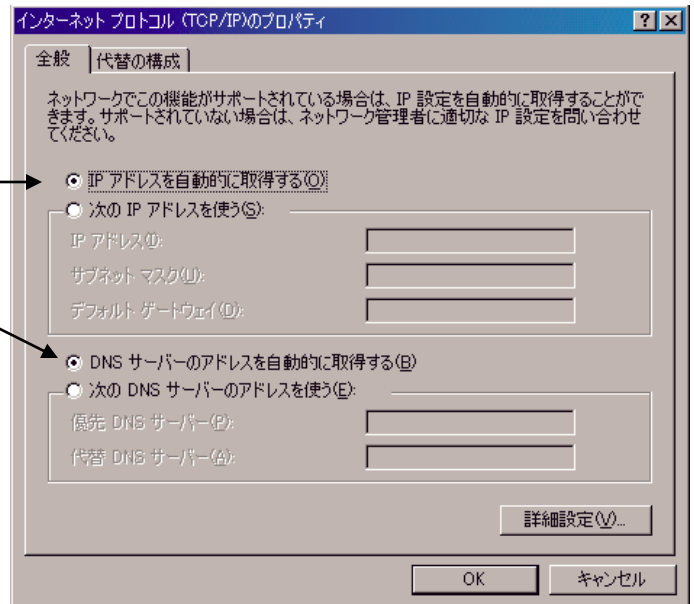
IPアドレスを自動的に取得する

DNSサーバのアドレスを自動的に取得する

にそれぞれチェックを入れて
OKをクリックします。

右のウィンドは閉じられますので、今度は

「ワイヤレスネットワーク接続のプロパティ」の
ウィンドで、「閉じる」をクリックします。



にんじんネットに接続する

再びその画面も閉じられますので
「ネットワーク接続」のウィンドで、
「ワイヤレスネットワーク接続」を
右クリックして「利用できるワイヤ
レスネットワークの表示」をクリッ
クします。

注 この時にんじんネット以外の
ネットワークを「ローカルエリア接続」
で使用している時は右クリックして
無効にしておくことをおすすめします。



にんじんネットで接続しない時は再び有効にしてご使用下さい。

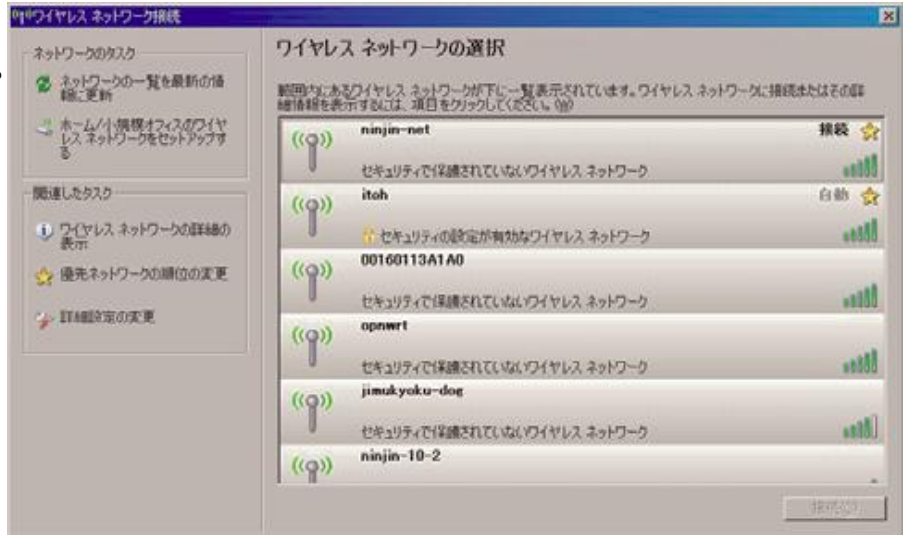
* ワイヤレスネットワーク接続は右下に
右図のアイコンで表示されます。



こちらを右クリックしても「利用できるワイヤレスネットワークの表示」を選択することができます。

すると右のウィンドが出てきます。ここに出ているのは周辺でとれるワイヤレスネットワークを表しています。

この時、一番接続しやすいネットワークに既に接続していることがあります。



この中に『Ninjin-0000』（0000はアルファベット）という文字が入ったものが出ていたらそれを選択し、「接続」をクリックします。

この時、『Ninjin・・・』の表示がない時は「ネットワークの一覧を最新の情報に更新」をクリックします。

複数出てくる場合はアンテナの感度の強度の強いものを選んでください。



選択したワイヤレスネットワークが接続になるとにんじんネットのネットワークに接続されたこととなります。

* 選択したワイヤレスネットワークが接続にならない場合などは電波強度が弱いこともあります。場合によっては中継器や別機器を設置させていただきます。



インターネットエクスプローラを開いていただくと、にんじんネットのログイン登録画面となりますのでご登録のID／パスワードでログインいただきます。

●Vistaの場合

〈スタート〉→〈ネットワーク〉を選択します。

クラシック表示で〈ネットワークと共有センター〉を開きます。

「ネットワーク接続の管理」を開きます。

ユーザーアカウント制御のウィンドが開きますが、続行をクリックしてください。

するとウィンドが開きますので「ワイヤレスネットワーク接続」を右クリックし、「プロパティ」を開きます。

(以下、P1の画面とほぼ同じです。)

再びウィンドが開きますのでTCP/IP/V4を選択し、プロパティをクリックします。

TCP/IPのプロパティのウィンドが開きますので

IPアドレスを自動的に取得する/DNSサーバーのアドレスを自動的に取得するにそれぞれチェックをいれてOKをクリックします。



インターネットエクスプローラ を開いていただくと、にんじんネットのログイン画面となりますのでID/パスワードでご入力いただきます。

●Windows7の場合

〈スタート〉→〈コントロールパネル〉→〈ネットワークの状態とタスクの表示〉を開きます。ネットワークと共有センターが開いたら〈アダプターの設定と変更〉を開きます。

ウィンドが開きますので「ワイヤレスネットワーク接続」を右クリックし、「プロパティ」を開きます。

(以下、P1画面とほぼ同じです。)

再びウィンドが開きますのでTCP/IP/V4を選択し、プロパティをクリックします。

TCP/IPのプロパティのウィンドが開きますので

次のIPアドレスを自動的に取得する/DNSサーバーのアドレスを自動的に取得するにそれぞれチェックをいれてOKをクリックします。



インターネットエクスプローラ を開いていただくと、にんじんネットのログイン画面となりますのでID/パスワードでご入力いただきます。

