

新規登録設定マニュアル

このマニュアルは

- ・無線LANが内蔵されているパソコンを使用する
- ・無線カードをインストールしている
場合の登録手順・設定マニュアルになります。

無線アダプタの確認

* お持ちでない場合、事務局でレンタルいたします。

パソコンの設定

にんじんネットのワイヤレスネットワークに接続

ブラウザでログインID/パスワードの登録

クレジット決済登録

* 口座振替をご希望の場合は事務局までご連絡下さい。

ログインID/パスワード・お支払方法の登録完了

事務局より登録完了のお知らせ送付

会員登録完了、インターネット接続

となります。

注意！ご自宅の近くにアクセスポイントが整備されているか確認してからお試し下さい。
アクセスポイントはにんじんネットホームページのアクセスポイントマップよりご確認下さい。

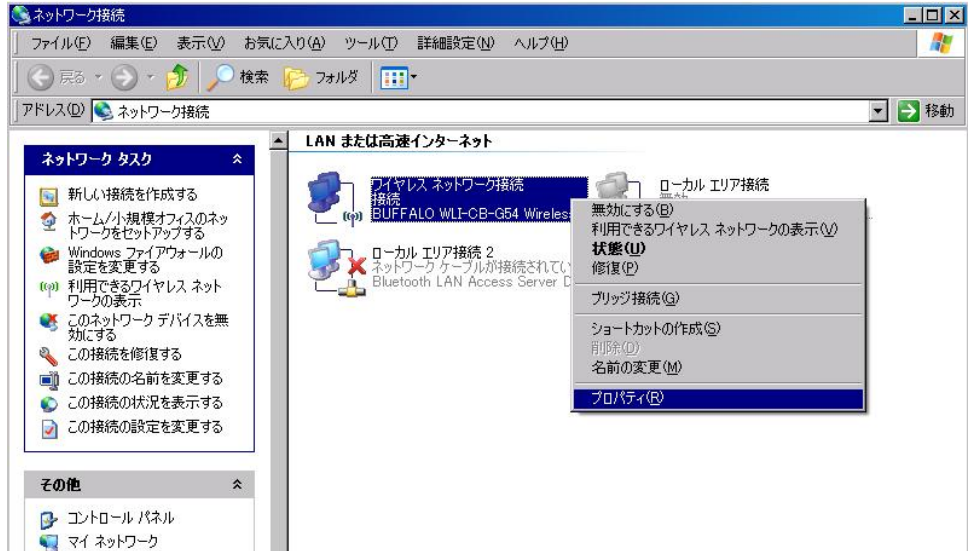
新規登録設定マニュアル

これは無線LAN内蔵のパソコン、または無線カードがインストールされてある場合のマニュアルです。また、ご自宅の近くにアクセスポイントが整備されているか確認してからお試しください。
アクセスポイントはにんじんネットホームページのアクセスポイントマップよりご確認ください。

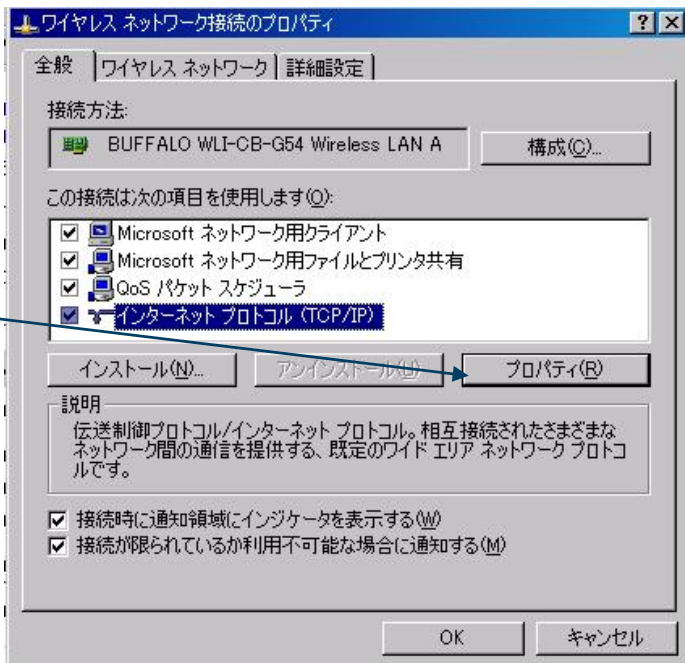
●Windows XP, Winows2000 の場合 Vistaの場合はP、5へ 1、ワイヤレスネットワークの設定

<スタート>→
<コントロールパネル>→
<ネットワーク接続>
を開くと
右の画面が出てきます
ので

「ワイヤレスネットワーク接続」を
右クリックして
プロパティを開きます。



すると右のウィンドが出てきますので
「インターネットプロトコル(TCP/IP)」を
選択し、「プロパティ」をクリックして
開きます。



新規登録設定マニュアル

●Windows XP,2000の場合

次に右のウィンドが開きますので

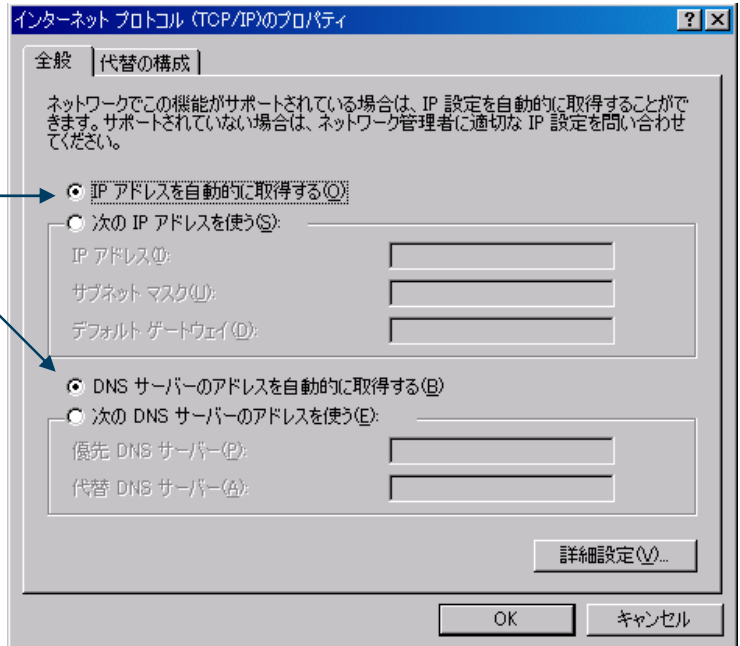
- ・IPアドレスを自動的に取得する
- ・DNSサーバのアドレスを自動的に取得する

にそれぞれチェックを入れて

OKをクリックします。

右のウィンドは閉じられますので、今度は

「ワイヤレスネットワーク接続のプロパティ」のウィンドで、「閉じる」をクリックします。



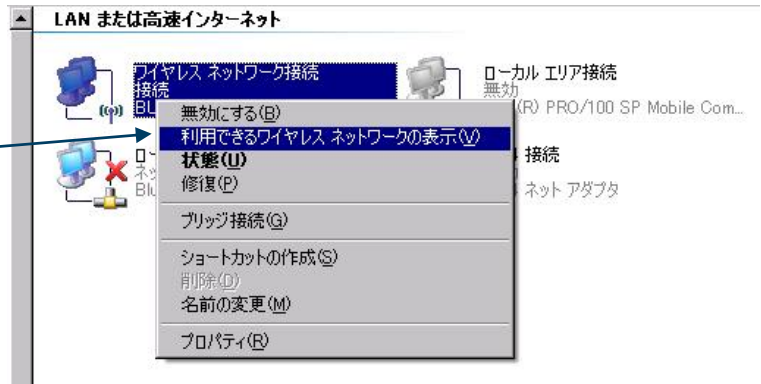
2. にんじんネットに接続する

再びその画面も閉じられますので「ネットワーク接続」のウィンドで、「ワイヤレスネットワーク接続」を右クリックして

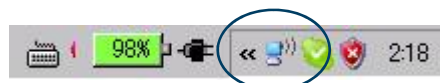
「利用できるワイヤレスネットワークの表示」

をクリックします。

注 この時にんじんネット以外のネットワークを「ローカルエリア接続」で使用している時は右クリックして無効にしておくことをおすすめします。にんじんネットで接続しない時は再び有効にご使用下さい。



* ワイヤレスネットワーク接続は右下に右図のようなアイコンで表示されます。こちらを右クリックしても「利用できるワイヤレスネットワークの表示」を選択することができます。

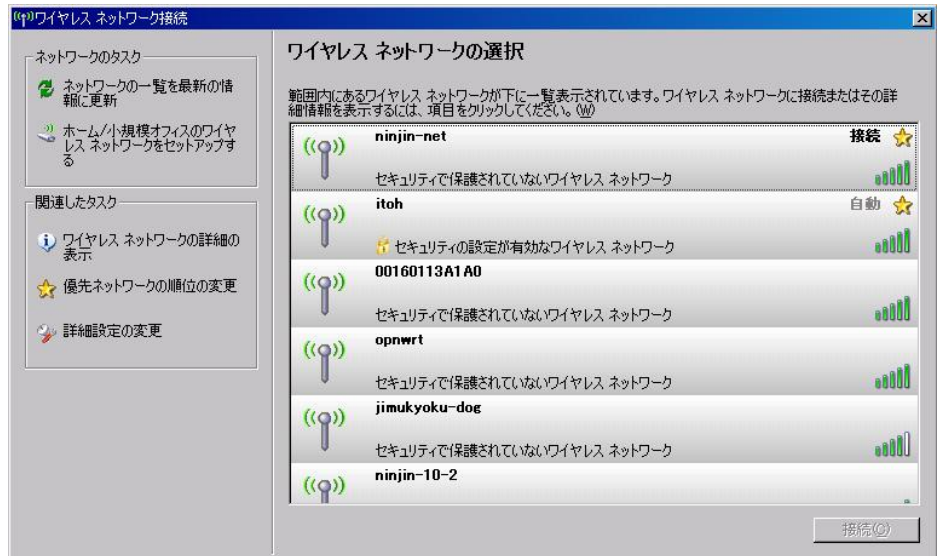


新規登録設定マニュアル

●Windows XP,2000の場合

すると右のウィンドが出てきます。

ここに出ているのは周辺でとれるワイヤレスネットワークを表しています。この時、一番接続しやすいネットワークに既に接続してることがあります。



この中に

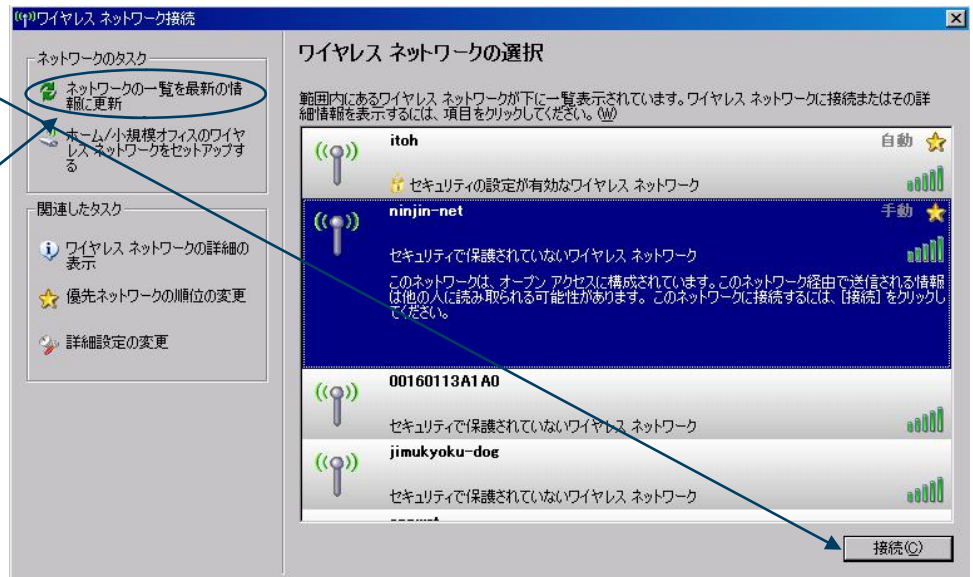
『Ninjin0000』(0000は数字)

という文字が入ったものが出ていたらそれを選択し、「接続」をクリックします。

この時、『Ninjin・・・』の表示がない時は「ネットワークの一覧を最新の情報に更新」をクリックします。

複数出てくる場合はアンテナの感度の強度の強いものを選んでください。

選択したワイヤレスネットワークが接続になるとにんじんネットのネットワークに接続されたことになりまのでインターネットのブラウザを立ち上げます。



P7へ

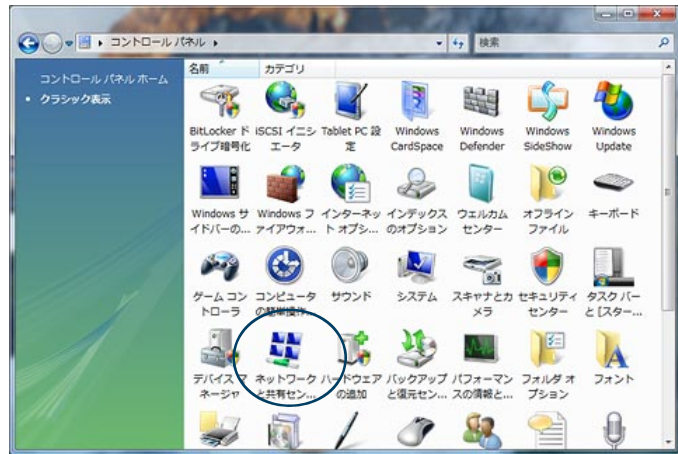
* 選択したワイヤレスネットワークが接続にならない場合などは電波強度が弱いこともあります。ご自宅のそばにアクセスポイントがあるかご確認下さい。分からない場合は事務局までご連絡下さい。場合によっては中継器や別機器を設置させていただきます。

新規登録設定マニュアル

●Vistaの場合

1、ワイヤレスネットワークの設定

〈スタート〉→〈ネットワーク〉を選択します。
クラシック表示で
〈ネットワークと共有センター〉を開きます。



「ネットワーク接続の管理」を開きます。



ユーザーアカウント制御のウィンドが開きますが、続行をクリックしてください。

するとウィンドが開きますので「ワイヤレスネットワーク接続」を右クリックし、「プロパティ」を開きます。

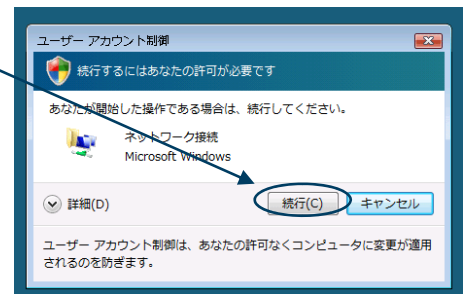
(以下、P,3の画面とほぼ同じです。)

再びウィンドが開きますのでTCI/IP/V4を選択し、プロパティをクリックします。
TCI/IPのプロパティのウィンドが開きますので

- ・IPアドレスを自動的に取得する
- ・DNSサーバのアドレスを自動的に取得する

にチェックを入れて、「OK」を押します。

「ワイヤレスネットワーク接続のプロパティ」のウィンドで、「閉じる」をクリックします。



新規登録設定マニュアル

●Vistaの場合

2、にんじんネットに接続する

<スタート>→<接続先>をクリックします。

ウインドが開きますので、「Ninjin0000」と書かれた接続先を選択して「接続」をクリックします。

ここで、Ninjinと書かれたものが複数出てきている場合は電波の受信強度が強いものを選びます。

ネットワークに接続しましたというウインドが出ますので「閉じる」を押してください。

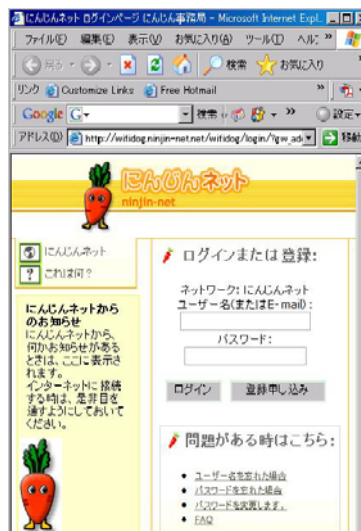
その後、ブラウザを開き、インターネットに接続してください。

* 選択したワイヤレスネットワークが接続にならない場合などは電波強度が弱いこともあります。
ご自宅のそばにアクセスポイントがあるかご確認下さい。分からない場合は事務局までご連絡下さい。
場合によっては中継器や別機器を設置させていただきます。

新規登録設定マニュアル

3、登録および会費等払込方法の入力

ブラウザを立ち上げるとモニターご登録画面が出てきますので「登録申込み」からご登録をお願いします。



登録申込み後、入会金および月会費のお支払方法を選択いただけます。

ID/パスワードの登録・決済方法の確認が取れましたら事務局より「登録完了のお知らせ」をお送りいたします。

ログインアカウント、パスワードが記載されていますので、再びこの画面からログインしてインターネットにつなげて下さい。

* 長与町、時津町内であればワイヤレスネットワーク接続で『ninjin～』を接続すればどこでもインターネットに繋げることができます。パソコンを移動した時などはワイヤレスネットワークでにんじんネットを受信しているか確認して下さい。

